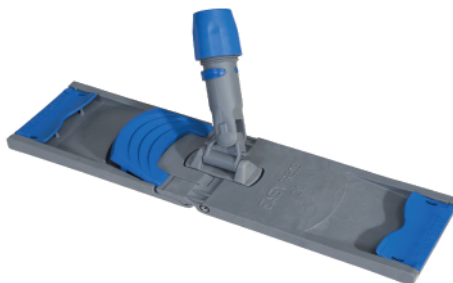


Support Suplatex Easy Press 2.0



Caractéristiques :

TYPE	REFERENCE	DIMENSIONS	GRAMMAGE
Support pour systèmes à languettes	610252	40x11	550g

Composition :

- Nylon

Unité d'Expédition :

- Carton de 6 supports

Utilisation :

- S'utilise avec les franges Micro Easy à languettes et duo mais peut également convenir à d'autres franges de même système
- S'utilise avec le seau easy press
- Insérer le manche d'un diamètre maximum de 24 mm et bloquer avec la goupille
- Installer les franges en insérant les languettes et en plaçant les oeilletons dans les ergots. fermer les clapets

Entretien :

- Lavable sans recommandation spécifique
- Sa forme épurée et lisse évite l'encrassement

Les points forts :

- De par sa composition et son grammage élevé il est très résistant et adaptable à tout type de travail
- L'ouverture par simple action sur la pédale ouvre facilement le support
- Son système de picots sur la partie plate en contact avec la frange permet une stabilité parfaite de la Micro Easy même sur des revêtements rugueux.